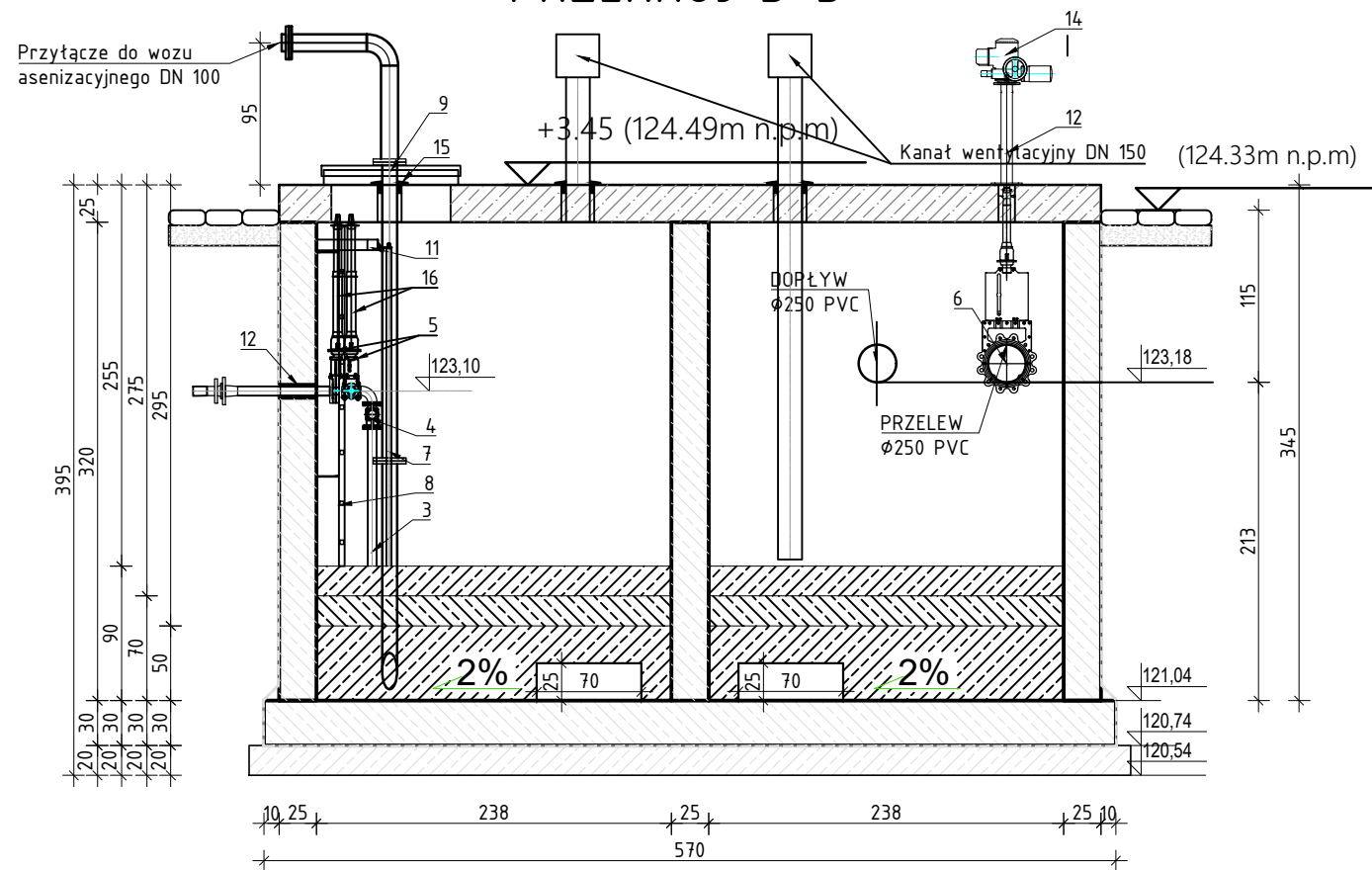
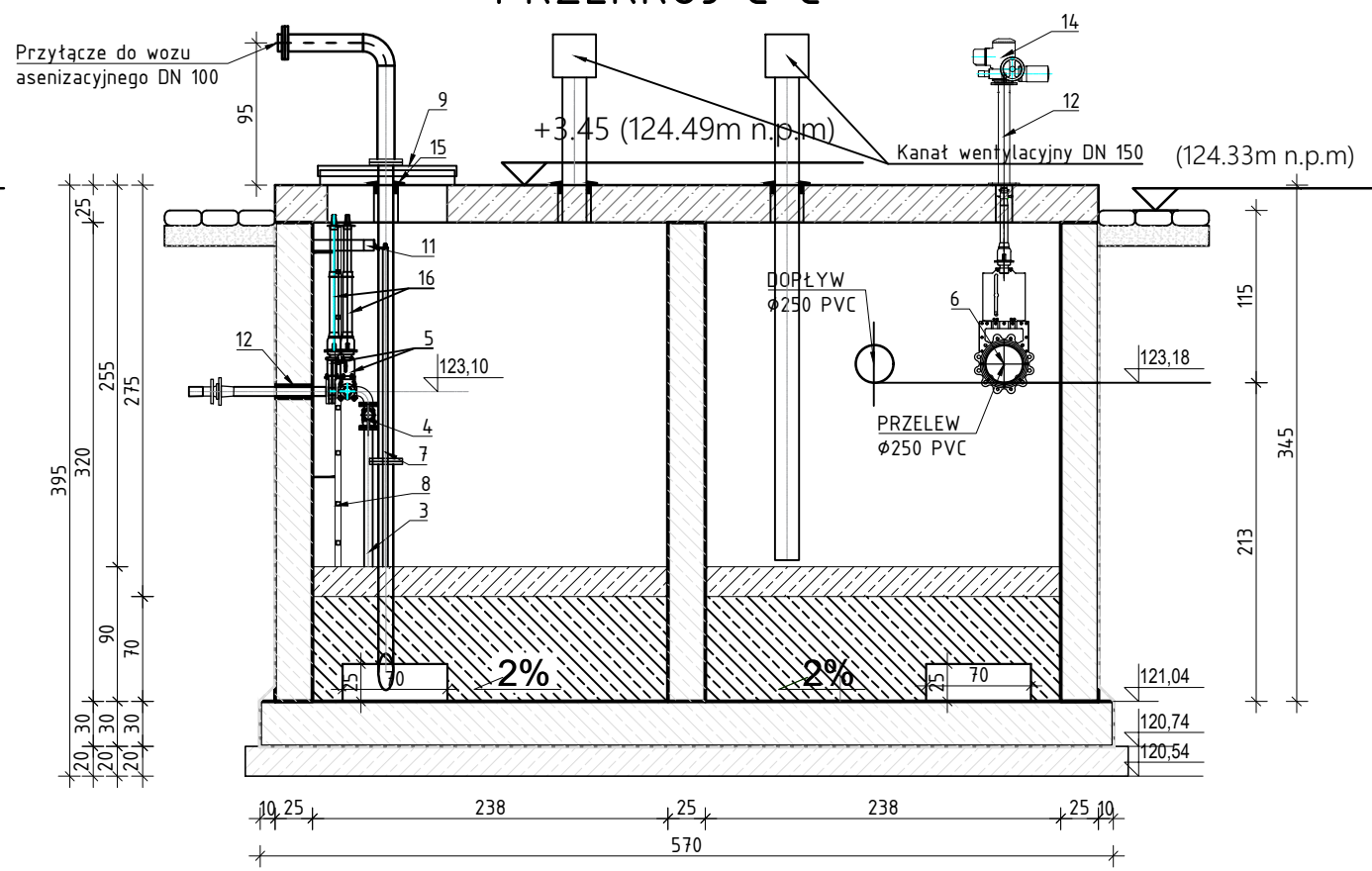


ZBIORNIK WÓD POPŁUCZNYCH
PRZEKRÓJ B-B, C-C, D-D, E-E
SKALA 1:50

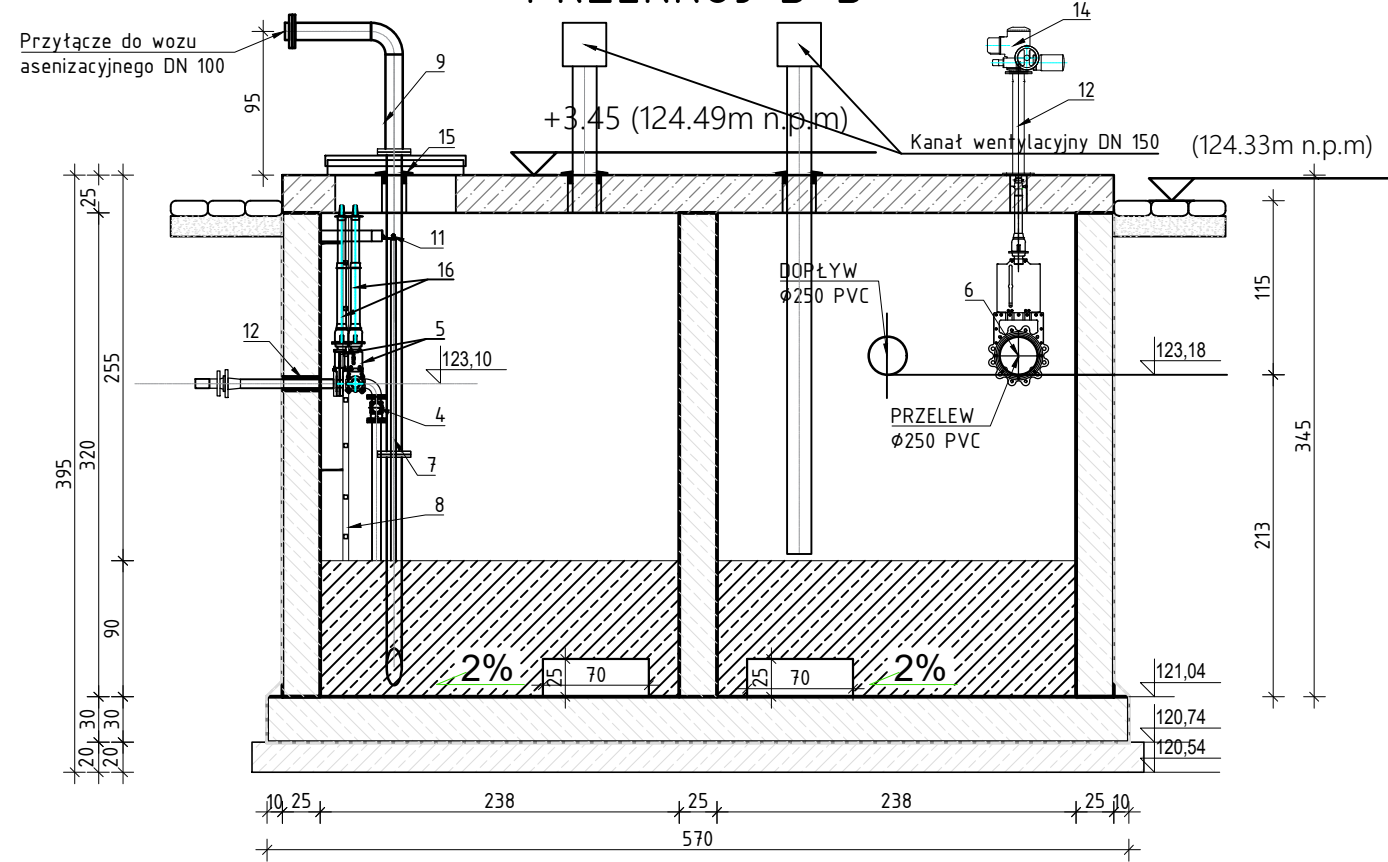
PRZEKRÓJ B-B



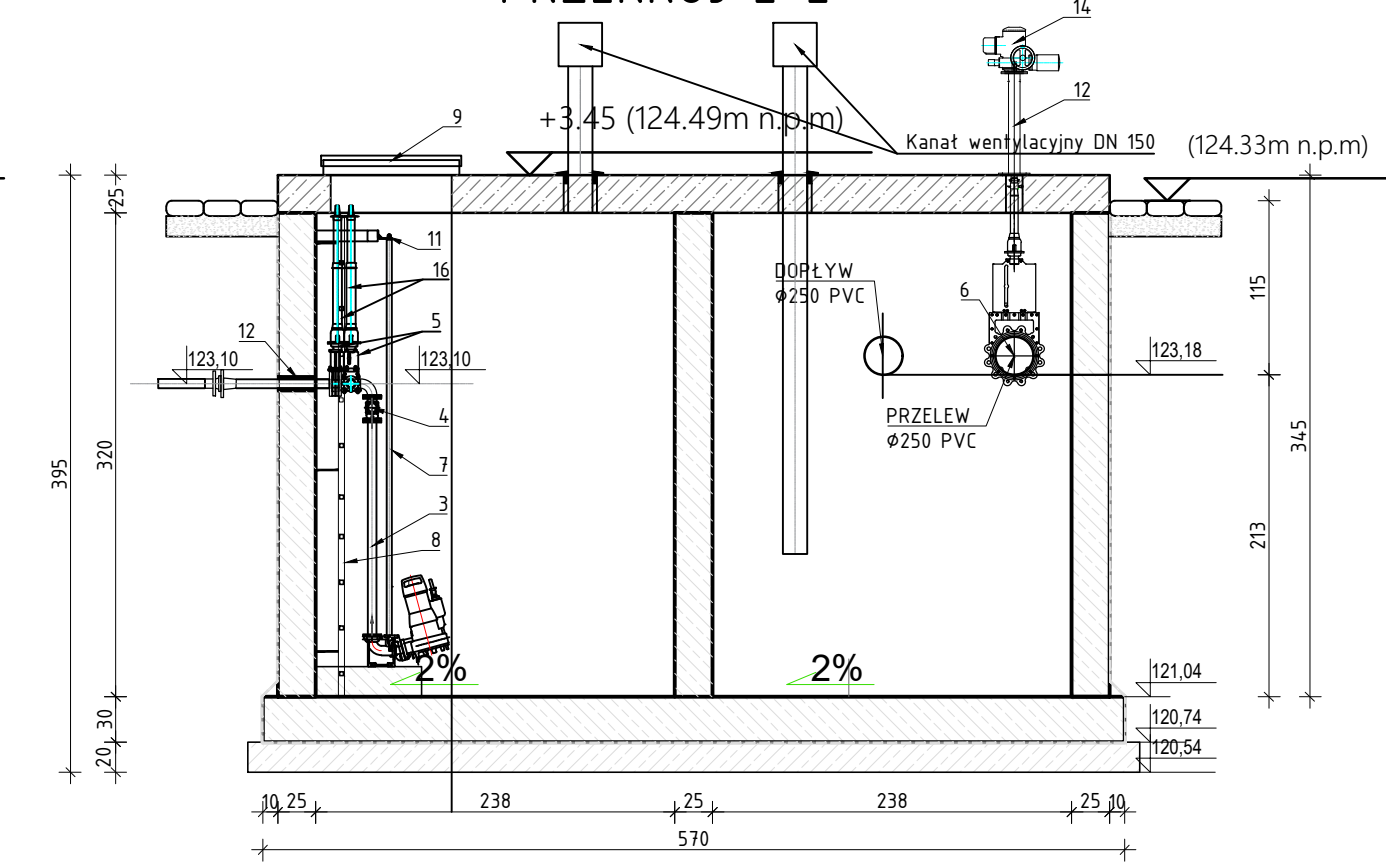
PRZEKRÓJ C-C



PRZEKRÓJ D-D



PRZEKRÓJ E-E



ZESTAWIENIE KSZTAŁTEK I ARMATURY

L.P.	WYSZCZEGÓLNIENIE	ŚREDNICA [mm]	MATERIAŁ	ILDOŚĆ SZT.
1	PDMPA ZAT. Q=2,78l/sj H=8,0m	50	-	1kpl.
2	STOPA SPRZĘGAJĄCA	50	ŻELIWO SZARE	1kpl.
3	DRUKOWANIE PRZEPOMPOWNI	50(60,3x2,0)	STAL KWAŚD. GAT. 304L	1kpl.
4	ZAWÓR ZWRÓTNY KULOWY	50	ŻELIWO SFEROIDALNE	1kpl.
5	ZASUWA KNOŻOWA DO ŚCIEKÓW	50	ŻELIWO SFEROIDALNE	1kpl.
6	ZASUWA NOŻOWA NA PRZEWÓDIE Z NAPIĘDEM ON/OFF	50	-	2kpl.
7	PROWADNICE RUROWE	-	STAL KWAŚD. GAT. 304L	1kpl.
8	DRABINKA ZŁAZDOWA Z NASTOPNICAMI W WYKONANIU ANTYPOŚLIZGOWYM (UMIÓZLIWIAJĄCA ZEJŚCIE DO DNA ZBIORNIKA)	-	STAL KWAŚD. GAT. 304L	1kpl.
9	WŁAZ STALOWY,800X800mm, WYPOSAŻONY ZAWIAS I BLOKADĘ, TYPU LEKKIEGO	800X800	STAL KWAŚD. GAT. 304L	2kpl.
10	WŁAZ STALOWY,600X600mm, WYPOSAŻONY ZAWIAS I BLOKADĘ, TYPU LEKKIEGO	600X600	STAL KWAŚD. GAT. 304L	1kpl.
11	GÓRNY UCHWYT PROWADNIC	-	STAL KWAŚD. GAT. 304L	1kpl.
12	PRZEJŚCIE SZCZELNE DLA RUR. TŁOCZ. ŁU-2 90GNW	50	EPDM/A2	2kpl.
13	STOJAK KOLUMNOWY POD NAPIĘD ELEKTRYCZNY ON/OFF	100	STAL KWAŚD. GAT. 304L	1kpl.
14	NAPIĘD ELEKTRYCZNY ON/OFF	-	RÓŻNY	1kpl.
15	PRZEJŚCIE SZCZELNE DLA RUR. TŁOCZ. NP. GP-SP	100	RÓŻNY	3kpl.
16	TRZPIEŃ ZASUWY	50	RÓŻNY	2kpl.

ZBIORNIK WÓD POPŁUCZNYCH - INSTALACJA POMIAROWA
POZIOM WODY W ZBIORNIKU MIERZONYU BĘDZIE ZA POMOCĄ SONDY HYDROSTATYCZNEJ.
OBOK ZBIORNIKA ZGODNIE Z PZT ZŁOKALIZOWANA ZOSTANIE ROZDZIELNIA RZS.
PRZEPUST KABLOWY SZCZELNY DO PODŁĄCZENIA KABLI ZASILAJĄCYCH I STERONICZNYCH.
DO USUWANIA OSADÓW PROJEKTUJE SIĘ PRZYŁĄCZA TYPU PEROT DO PODŁĄCZENIA WOZU
ASENIZACYJNEGO

WSZYSTKIE ELEMENTY WYPOSAŻENIA: RUROCIĄGI, DRABINY , WŁAZY, POCHWYTY, WENTYLACJE
WYKONAĆ ZE STALI KWAŚOODPORNEJ GAT. AISI 316/316L.

PROFI PROJEKT SP. Z O. O. Witaszyczki 66, 63-230 Witaszycze		Inwestor: Zakład Gospodarki Komunalnej Czernica Sp. z o.o. ul. Wrocławska 111 55-003 Rałowie	
PROJEKT WYKONAWCZY BRANŻA: TECHNOLOGIA		Data:	30.07.2025
Imię i nazwisko		Nr uprawnień	Podpis
Projektował:	mgr inż. Łukasz Pipiora	POM/0359/PBS/17 SPEC. INSTALACYJNA	
Sprawdził:	mgr inż. Remigiusz Zieliński	WKP/0268/POOS/06 SPEC. INSTALACYJNA	
Przedmiot zamierzenia budowlanego	Rozbiórka, rozbudowa, przebudowa, nadbudowa i budowa obiektów stacji uzdatniania wody wraz z infrastrukturą towarzyszącą w ramach inwestycji pn. "Modernizacja Stacji Uzdatniania Wody w Nadolich Wielkich gm. Czernica"		
Adres inwestycji:	dz. nr 126/6, 126/7; obręb 0011 Nadolice Wielkie, gmina Czernica; powiat wrocławski	Skala:	1:50
Tytuł rysunku:	ZBIORNIK WÓD POPŁUCZNYCH PRZEKRÓJ B-B, C-C, D-D, E-E	Nr rys.	T4.2
		Revizja	0